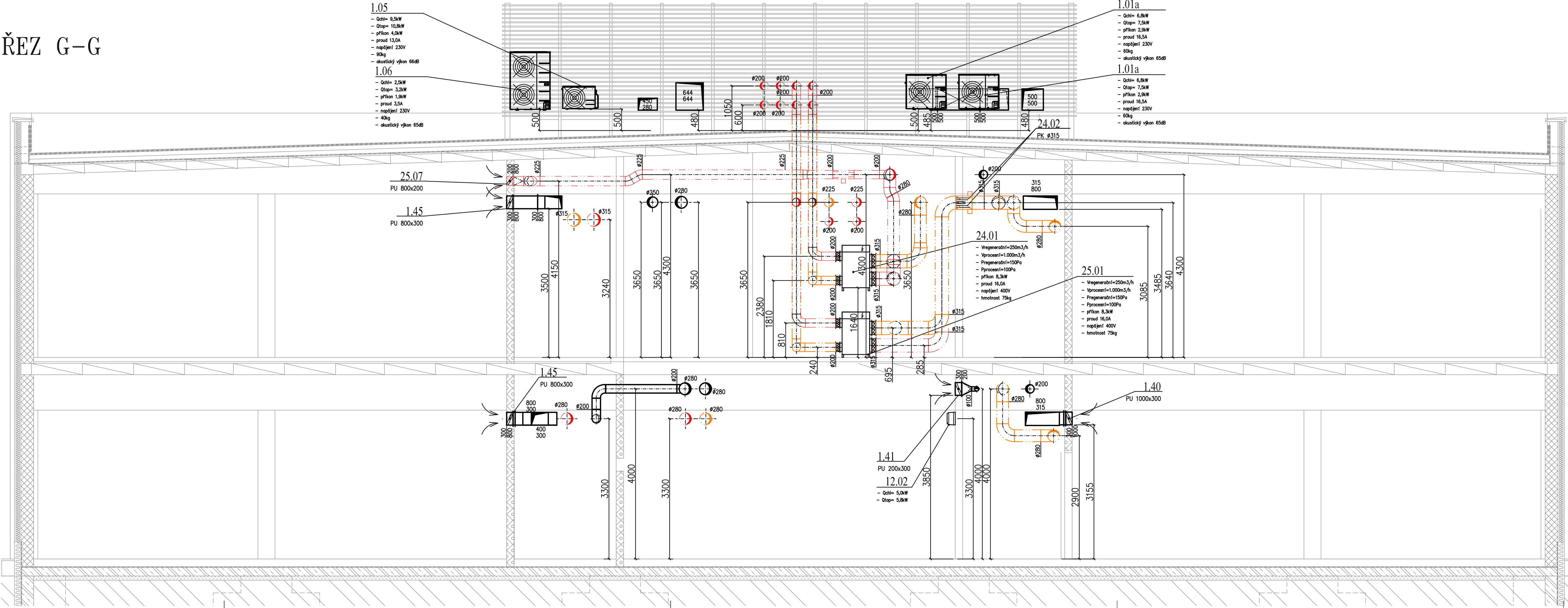


ŘEZ G-G



POZNÁMKY:

- Polohy VZT distribučních elementů nutno při realizaci zkoordinovat se všemi profesemi včetně koordinace s podhledem.
- Polohy vnitřních CHL jednotek nutno při realizaci zkoordinovat se všemi profesemi včetně koordinace s podhledem.
- Stavební prostupy pro 4–hraně potrubí vytvořit a min 100mm a u kruhového potrubí o min 50mm větší než rozměr potrubí.
- Stavební prostupy pro Cu CHL potrubí vytvořit min ø100mm a více v závislosti na počtu Cu potrubí v prostupu.
- Umístění kabelového ovladače VZT a CHL jednotek konzultovat s uživatelem objektu.
- Profese ZTI zajistí odvod kondenzátu od všech vnitřních VZT a CHL jednotek samospádem.
- V případech nemožnosti vést odvod kondenzátu samospádem zajistí dodávku a montáž čerpadla kondenzátu.
- Profese elektro provede motorické napojení veškerých prvků včetně uzemnění veškerých prvků.
- Profese elektro zajistí silový jističný přívod pro rozvaděč MaR.
- Profese stavba zajistí veškeré ocelové konstrukce pod VZT a CHL jednotky žárově zinkované.
- Stavba zajistí jeřábnické práce pro osazení VZT a CHL jednotek na místo instalace.
- Stavba zajistí transportní cestu pro dopravu veškerých komponentů na místo instalace.
- Stavba zajistí dodávku a montáž protipožárních ucpávek dle projektu PBR.
- Stavba zajistí dodávku a montáž dřevních mřížek dle dispozice na výkrese.
- Stavba provede instalaci veškerých podhledů až po instalaci VZT a CHL rozvodu a VZT a CHL jednotek.

	POTRUBÍ PŘÍVOD – materiál pozink.
	POTRUBÍ ODVOD – materiál pozink.
	POTRUBÍ ODVOD – materiál nerez
	POTRUBÍ PŘÍVOD ODVLHČOVAČE – materiál pozink.
	POTRUBÍ ODVOD ODVLHČOVAČE – materiál pozink.
	POTRUBÍ PÁRY ZVLHČOVAČE
	POTRUBÍ Cu SPLIT/MULTISPLIT
	POTRUBÍ Cu VRV
	POTRUBÍ Cu pro VZT jednotky
	POTRUBÍ Cu TECHNOLOGIE
	POŽÁRNÍ IZOLACE typ A – minerální vlna s Al folií
	POŽÁRNÍ IZOLACE typ B – minerální vlna s Al folií
	TEPELNÁ IZOLACE 20mm – kaučuk s Al folií a samolepem
	TEPELNÁ IZOLACE 50mm – s oplechováním
	TEPELNÁ IZOLACE 50mm – pěnové sklo lepené
	ALP potrubí 30mm venkovní provedení
	POŽÁRNÍ ÚSEKY

PROJEKTANT		VEDOUcí PROJEKTANT	
 Jihlava spol.s r.o. Minotorské náměstí 11, 586 01 Jihlava		Ing. M. Ondřej	
INVESTOŘI		VYPRACOVAL	
Kraj Vysočina Žitkovo 57, Jihlava 587 33		Ing. M. Žižkovský	
AKCE		KONTROLOVAL	
Společný depozitář v Pelhřimově		Ing. M. Ondřej	
STUPEN PD		ZAKÁZKOVÉ ČÍSLO	DATUM
PROVEDENÍ STAVBY		22002A	31.03.2023
STAVEBNÍ OBJEKT	PROFESSE	MÉŘÍTKO	FOTMÁT
SO01	VZDUCHOTECHNIKA, CHLAZENÍ	1:50	5xA4
NÁZEV VÝKRESU		ČÍSLO VÝKRESU	
ŘEZ G		D.1.4.3.610	

Projekt je duševním majetkem firmy ONDŘEJ.